

令和7年2月18日

3 学年 保護者各位

東京文理学院高等部  
学院長 小野塚 雅信  
3 学年主任 吉武 智裕

## 「すららネット」の継続利用について

拝啓 時下ますますご清栄のこととお喜び申し上げます。

さて、入学時より授業や家庭学習で利用しておりました対話型デジタル教材「すららネット」ですが、Google Classroom の ID の使用停止に伴い、卒業後は自動的に退会となり利用ができなくなります。

卒業後も「すららネット」を利用したい場合、改めて個人で継続利用の手続きをする必要がございます。ID とパスワードを変更せず、在学時の学習履歴をそのまま引き継ぐことができますので、別紙(「すらら」を継続して学習したい方へのご案内)の内容をご確認いただき、継続利用をご検討ください。

継続利用の申込期限は、**3月20日(木)**となります。よろしくお願い致します。

敬具

# 「すらら」を継続して学習したい方へのご案内



「すらら」は個人でご利用できるサービスをご提供しております。学校で利用している「すらら」をご自宅で継続利用したい方は下記申込フォームからお申込ください。

「すらら」継続利用申込フォーム

<http://goo.gl/forms/pqYGxDH7Vo>

QRコード



## 自宅学習のサービスについて

### ①好きな場所・好きな時間に自分のペースで学習できます

ご自宅での学習メリットは好きな場所、好きな時間に自分のペースで何時間でも学習できることです。学校に行く前の30分、部活で遅く帰宅した後、ちょっとした隙間時間、ゆっくりできる土日祝日など、生活リズムに合わせて学習しやすくなります。

### ②学校の続きから始めることができます

学習履歴を引き継ぎますので、学校の続きから始めることができます。ID・PWも変更せずご利用できます。

### ③「すららコーチ」が学習サポートいたします

「すらら」導入塾の先生が「すららコーチ」として自宅での学習を遠隔でサポートいたします。保護者様には週1回程度、お子さまの学習状況や気付いた点などをご報告いたします。お子さまには学習を設計し、週1回程度の進捗確認と必要に応じて学習を再設計いたします。「すらら」でわからないことがあれば、質問機能からお答えいたしますのでお気軽にご質問ください。

### ④入会金はいただきません

通常、新規入会した方には入会金1万円を頂戴しておりますが、無料でご案内させていただきます。

### ⑤お支払方法、受講コースをご確認ください

お支払方法	クレジットカード決済 (NICOS、VISA、Master、Diners、JCB、AMEX)
ご注意事項	※解約は希望月の末日までにWeb上で手続きをすれば、当月末で解約できます。 ※消費税及び地方消費税につきましては10%を前提としております。

#### 毎月支払いコース

3教科(国・数・英)

小中コース 小学1年生～中学3年生の範囲  
8,000円(税込8,800円)

中高コース 中学1年生～高校3年生の範囲  
8,000円(税込8,800円)

4教科(国・数・理・社)

小学コース 小学1年生～小学6年生の範囲  
8,000円(税込8,800円)

5教科(国・数・理・社・英)

小中コース 小学1年生～中学3年生の範囲  
9,980円(税込10,978円)

中高コース 中学1年生～高校3年生の範囲  
9,980円(税込10,978円)

#### 4ヶ月継続コース

3教科(国・数・英)

小中コース 小学1年生～中学3年生の範囲  
7,480円(税込8,228円)

中高コース 中学1年生～高校3年生の範囲  
7,480円(税込8,228円)

4教科(国・数・理・社)

小学コース 小学1年生～小学6年生の範囲  
7,480円(税込8,228円)

5教科(国・数・理・社・英)

小中コース 小学1年生～中学3年生の範囲  
9,480円(税込10,428円)

中高コース 中学1年生～高校3年生の範囲  
9,480円(税込10,428円)

# 「すらら」を継続利用するための4ステップ



## ① 当月20日までの手続き「継続利用申込」

まずは「継続利用申込フォーム」よりお申込みください。当月25日までに手続きに必要な受講エントリーのご案内をメールでお送りいたします。

※申込は保護者様にご相談ください。

※この段階では課金されません。

## ② 当月25日から当月末までの手続き「受講エントリー」

メールのご案内に沿ってクレジットカード決済を行い、受講エントリーのお手続きをお願いします。

※お支払いは、以下のクレジットカード決済でお願いしております。

## ③ 翌月1日から「個人利用のサービスに切替」

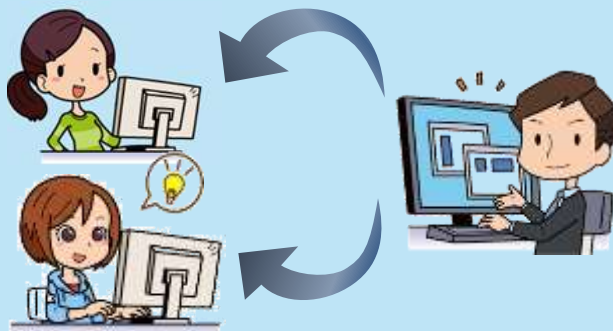
受講エントリーの手続き完了の翌月3営業日目から自宅学習生となります。ID、PWは変更なくそのままご利用できます。



## ④ すららコーチから連絡

保護者様にはメールで学習状況を報告します。  
生徒様には日々の学習設計や定期テスト対策など、  
学習のサポートをさせていただきます。

※すららコーチのサポートを必要とせず、生徒様で  
自立して学習したい場合はその旨、お申し付けください。



## 自宅で継続利用する前にご確認ください

自宅のパソコン、タブレットの動作環境は推奨スペックを満たしていますか？

「すらら」の推奨動作環境

<https://surala.jp/home/about/requirement/>

QRコード



ご不明点がございましたら、すららカスタマーセンターまでお問い合わせください。



お気軽に  
ご相談ください！

お問い合わせはメールにて  
受け付けております。

QRコードで  
簡単アクセス！

